

Rapport RSE 2012-2022

Rétrospective et projections sur l'avenir

Nantes | La Roche-sur-Yon | Rennes | Vannes | Angers



NEPSIO CONSEIL

Partenaire de vos projets



INTRODUCTION

Depuis sa création en 2012, NEPSIO Conseil accorde une grande importance au rôle qu'il joue auprès des acteurs de son territoire mais également à l'impact de ses activités sur l'environnement et la société. Avec le cœur et ses convictions, le cabinet a ainsi œuvré (sans le structurer jusqu'alors) à des actions vertueuses, associées aux grands principes de Responsabilité sociétale des entreprises (RSE).

Après dix années de développement et une centaine de missions client réalisées, un premier bilan s'avérait nécessaire pour valider la trajectoire suivie et se projeter sur de nouveaux engagements. Fort de nombreuses actions déjà mises en place, le cabinet souhaitait ainsi aujourd'hui inscrire son engagement dans un cadre défini et structuré, en **élaborant une véritable stratégie de Responsabilité Sociétale des Entreprises cohérente sur le long terme**, tout en répondant à une **exemplarité environnementale et sociale, concrète et mesurable**.

La structuration de la stratégie RSE du cabinet s'incarne alors dans un projet central, collectif, porteur de sens autour de 4 grands axes (nourris de chiffres clés ou témoignages) dans lesquels l'ensemble des parties prenantes sont impliquées, à découvrir dans le présent rapport.





MOT DES ASSOCIÉS

S'ENGAGER POUR LE BIEN-ÊTRE ET L'ÉVOLUTION DE NOS COLLABORATEURS

01

02

ACCOMPAGNER ET SOUTENIR LES ACTEURS FÉDÉRATEURS DU TERRITOIRE

03

AGIR POUR LA PROTECTION ET LA RÉGÉNÉRATION DE NOTRE PLANÈTE

04

CONTRIBUER À L'ATTRACTIVITÉ ET AU RAYONNEMENT DE NOTRE ECOSYSTEME

ET APRÈS ?



LES BONNES ASTUCES RSE

SOMMAIRE



Mot des Associés



Notre rapport RSE 2022 s'inscrit dans une période charnière. La crise sanitaire passée dont les conséquences sont encore inabouties, la guerre en Ukraine dont les effets économiques et sociétaux sont majeurs ainsi que le dérèglement climatique aux manifestations de plus en plus violentes nous interrogent sur ce qui fait l'essentiel.

Ces défis de société et de viabilité, tant présente qu'à venir, exacerbent à la fois l'urgence et toute la pertinence d'un engagement des organisations pour répondre à ceux-ci. Nous estimons en effet que l'entreprise du XXIème siècle se doit désormais d'apporter des réponses concrètes.

Source incontournable d'innovation, de talents et de réactivité, et véritable animateur du tissu social et territorial, l'entreprise dispose en ce sens de leviers d'action majeurs. Repositionner la responsabilité sociétale et environnementale au cœur des entreprises, et plus généralement des organisations, c'est leur donner les moyens d'être en phase avec une réalité mouvante.

C'est pourquoi NEPSIO Conseil se mobilise à oeuvrer pour des services et actions cohérentes, lucides vis-à-vis des enjeux identifiés. L'ambition ? Replacer au cœur de sa stratégie l'humain et son environnement. Portés par nos valeurs et forts d'un ADN déjà engagé, nous poursuivons donc notre chemin dans des mesures en faveur d'un impact positif et pragmatique.



4 AXES PRINCIPAUX INTÉGRÉS DANS NOTRE STRATÉGIE ET NOTRE FONCTIONNEMENT

01. S'ENGAGER POUR LE BIEN ÊTRE DES SALARIÉS ET PRÉSERVER UN ENVIRONNEMENT DE TRAVAIL SAIN

- Pérenniser et renforcer les actions favorisant le bien-être et l'équilibre des salariés du cabinet
- Veiller à maintenir une égalité des chances et des opportunités
- Offrir un cadre et des conditions de travail optimaux
- Partager la gouvernance



02. ACCOMPAGNER ET SOUTENIR LES ACTEURS FÉDÉRATEURS DU TERRITOIRE

- Renforcer l'engagement auprès du tissu associatif du territoire
- Poursuivre la politique NEPSIO d'ancrage territorial en faveur de la société locale
- Participer à l'inclusion intergénérationnelle dans le Grand Ouest



03. AGIR POUR LA PROTECTION ET LA RÉGÉNÉRATION DE NOTRE PLANÈTE

- Lutter contre la pollution et réduire son empreinte carbone et énergétique
- Questionner et modérer l'utilisation des ressources
- Sensibiliser et engager les salariés et parties-prenantes dans la connaissance et le respect des limites de la planète



04. CONTRIBUER À L'ATTRACTIVITÉ ET AU RAYONNEMENT DE NOTRE ECOSYSTEME

- Faciliter le décloisonnement des acteurs du territoire pour la création de synergies positives durables
- Favoriser les partenaires et fournisseurs locaux
- Partager la valeur entre les différentes parties prenantes



01

S'engager pour le bien-être et l'évolution de nos collaborateurs

Véritable principe directeur de la vie professionnelle à NEPSIO Conseil tout comme à NEPSIO and Co, notre organisation situe **l'humain, les collaborateurs et leurs valeurs au cœur de sa philosophie.**

#1 BIEN-ETRE ET QUALITE DE VIE AU TRAVAIL



Le cabinet veille à créer un réel climat de confiance et de communication dans les relations d'équipe, pour favoriser l'épanouissement collectif et individuel. Il met également à disposition des collaborateurs une multitude **d'avantages sociaux, organisationnels, logistiques ou financiers** ayant pour but d'améliorer la qualité de vie au travail ainsi que la satisfaction globale de l'équipe.



NEPSIO Conseil veille ainsi à prodiguer un **environnement de travail sain et des outils modernes et variés** adaptés à leur activité professionnelle. Au-delà du droit de télétravail à deux jours par semaine, l'aménagement de nouveaux locaux a été pensé de manière à favoriser le bien-être et la santé des équipes, avec une salle de créativité, un open-space, des bureaux individuels dotés de grands ou doubles-écrans, des salles de réunion, mais aussi des espaces détente (salle de sieste, salle de pause, deux cuisines, douche, et une terrasse).

Egalement, la localisation des bureaux participe à fournir à l'équipe une rapidité d'accès aux périphériques ou aux gares, permettant un accès plus aisé au domicile personnel ou aux différents sites des clients.

01

#1 BIEN-ETRE ET QUALITE DE VIE AU TRAVAIL

TRAVAILLER À NEPSIO CONSEIL, C'EST...

*Sur la base d'un questionnaire interne diffusé à l'ensemble des collaborateurs, en date de Janvier 2023



7,9/10



Equilibre vie privée / vie professionnelle



8,7/10



Conditions de travail (ambiance, équipements...)



8,6/10



Cadre de télétravail proposé par NEPSIO

TOP 3 DES LEVIERS DE MOTIVATION DES COLLABORATEURS À VENIR TRAVAILLER CHAQUE MATIN



Par ailleurs, pour **féderer les équipes** présentes sur les différents sites, les consultants sont régulièrement conviés à des moments festifs et informels ou instants de partage entre collègues, qu'ils soient gustatifs, sportifs ou culturels.

L'année est également rythmée, deux fois par an, par des **temps forts d'équipe** que sont les **séminaires d'hiver et d'été**.

"Cohésion d'équipe, entraide et solidarité 10/10 !
Autonomie, confiance et responsabilisation 10/10 !"



NEPSIO Conseil veille également à **l'évolution professionnelle et la montée en compétences de ses collaborateurs**. En complément de formations externes, le cabinet a développé des parcours de formation en interne, adaptés au niveau de compétences et de responsabilité de chacun. Parallèlement, pour favoriser la transmission des savoirs et le partage des expériences, plusieurs **temps forts sont organisés : Pizza Thèmes, Vis ma vie chez le client, etc...** Chaque consultant est à la fois organisateur et/ou contributeur de ces moments.

L'ensemble de cette politique de formation repose sur une **valeur d'égalité** entre chacun des collaborateurs, leur évaluation étant basée sur un référentiel de compétences solide et ajusté justement aux expertises du cabinet, via des objectifs concrets et atteignables.

+ Les chiffres clés

2

Parcours de formation interne composés de différents modules (212 heures)

+100

Heures de formation internes "outils" en 2022

100%

des alternants ont connu et accepté une proposition de CDI à l'issue de leur formation

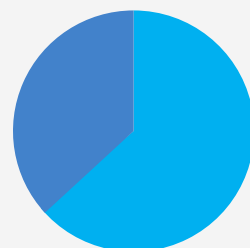
+6

recrutements en CDI sur l'année 2022

5

stagiaires et alternants accompagnés en 2022

Femmes
36.8%



VS 30% de femmes en moyenne dans les cabinets d'audit et de conseil

Hommes
63.2%

Enfin, à leur arrivée, chaque nouvel arrivant qu'il soit stagiaire, alternant ou employé bénéficie également d'un **dispositif complet d'intégration et de parrainage**. Le parrain ou la marraine accompagne alors le nouvel arrivant dans sa montée en compétences et sa découverte du cabinet.

En phase avec les valeurs d'inclusion, NEPSIO Conseil déploie depuis sa création **une politique d'ouverture** forte aux stagiaires et, depuis 3 ans, aux alternants, où chacun est considéré comme collaborateur à part entière via une **relation de confiance** instaurée dès les débuts.

Le cabinet veille également à avoir un **taux de féminisation en augmentation** afin de respecter la mixité des genres.



#3 GOUVERNANCE PARTAGEE

L'organisation de NEPSIO Conseil est également régie par 7 comités ayant chacun un domaine d'action, des missions et des membres identifiés. Elle permet à chacun et chacune de **participer activement à la stratégie et au développement** du cabinet, en fonction de ses compétences et appétences. En bref, un management **moderne, attractif et engageant** ! Le fonctionnement horizontal du cabinet rend ainsi possible une transversalité riche et interactive, gage de créativité et d'innovation.

Chaque comité est composé d'un responsable comité, avec un principe de rotation tous les trois ans des contributeurs

COSTO

Comité stratégique et opérationnel composé des associés



CORH

Comité Ressources humaines, qui met en œuvre et contribue à améliorer la politique RH du cabinet.



COCFI

Comité Fonctionnement interne, qui couvre les aspects logistiques et supervise l'organisation d'événements internes.



CODEC

Comité Développement Commercial, qui pilote et anime les actions commerciales.



COINNOV

Comité Innovation, qui développe des outils pour faciliter le quotidien des consultants et qui développer une culture de l'innovation en interne.



COCOEX

Comité Communication Externe, qui définit le plan de communication du cabinet et veille à son application. En charge du marketing digital et de l'organisation des temps forts clients et prospects.



Les Mots de l'Equipe



Yann

Consultant confirmé

"La première valeur que j'ai à l'esprit pour qualifier NEPSIO Conseil, c'est la bienveillance. Celle non seulement des collègues mais aussi des managers eux-mêmes, avec un fonctionnement basé sur la confiance et la communication. Je pense aussi au partage, parce qu'on est ici toujours en train d'échanger, avec une organisation transverse et qui n'est pas en silo."

"On a ici à NEPSIO Conseil de très bonnes conditions de travail, tant matérielles que pour l'équilibre vie professionnelle et personnelle grâce au télétravail. Ce fonctionnement est assez flexible et modulable en fonction des besoins de chacun des consultants. C'est appréciable sur le long terme !

Ce que j'apprécie aussi, c'est le fait que l'on puisse être contributeurs dans les différentes phases de recrutement des nouveaux arrivants, et qui illustre l'intérêt et l'attention portée à notre point de vue.

Mes leviers de motivation à venir chaque matin ? La chance de faire des missions dans un domaine qui me plaît, l'esprit d'équipe que je retrouve au quotidien et qui donne la banane, et aussi l'absence de routine par la diversité des missions traitées !"



François

Consultant junior



Audrey

Ancienne alternante et
consultante juniore

"J'ai très bien vécu mon expérience d'alternante à NEPSIO Conseil, où j'ai été très bien accueillie via un accompagnement adapté. J'ai pu bénéficier du tutorat mis en place en interne, mais aussi des bons conseils d'une équipe toujours à l'écoute. Deux ans d'alternance, pendant lesquels j'ai beaucoup appris tant au niveau professionnel que personnel ! J'ai évolué en termes de posture, et acquis une diversité de connaissances grâce à la variété des missions que l'on traite.

Ce qui caractérise NEPSIO Conseil ? La confiance, la rigueur, l'envie de toujours s'améliorer et de bien faire, et forcément l'humain ! Je me sens complètement en phase avec cette réalité."

Accompagner et soutenir les acteurs fédérateurs du territoire

Engagement caritatif, accompagnement des établissements scolaires, participation à l'inclusion générationnelle dans le Grand Ouest, mécénat... Autant de projets et de valeurs que NEPSIO Conseil porte depuis sa création...et dans ses ambitions !

#1 MECENAT ET SOUTIEN DES ASSOCIATIONS ET DES ACTEURS SOCIAUX

20

Le cabinet s'est mobilisé avec la création d'un pôle dédié aux associations pour les accompagner dans leurs réflexions stratégiques et leur développement opérationnel. En deux ans, près de 20 associations et fédérations du territoire ont été accompagnées. NEPSIO Conseil s'engage ainsi pour le développement de l'économie sociale et solidaire dans le Grand Ouest (Maison Familiale Rurale, accompagnement de centres d'action sociale, de Chambres régionales de l'ESS, Maison des Adolescents...). Tout autant d'acteurs associatifs...mais aussi publics (services Enfance-Jeunesse, CCAS) qui participent de l'inclusion générationnelle sur le territoire !

UN PÔLE ASSOCIATIONS

Convaincus du rôle essentiel et fédérateur des associations sur son territoire, NEPSIO Conseil a souhaité accompagner ces acteurs qui, faute de connaissances ou de moyens ne font pas forcément appel à des prestations de conseil. Le cabinet a donc créé dès 2021 un nouveau Pôle Client : le Pôle Associations. Celui-ci s'est d'ailleurs fait référencer auprès de dispositifs comme le DLA (Dispositif Local d'Accompagnement), permettant aux structures associatives de bénéficier d'appuis intégralement financés.

+50

Plus de **50** jours de **mécénat de compétences** ont été dédiés à l'accompagnement de projets associatifs comme ceux de Toit à Moi ou à la structure Mady & Co (Maison de l'Alimentation Durable).

+60

Depuis 1 an, NEPSIO Conseil est aussi **mécène financier** de l'Orchestre harmonique Cancelli Musique, basé à Saint-Julien-de-Concelles. Le cabinet soutient ainsi plus de 60 musiciens dans leur pratique, et participe à la promotion de l'accès à la musique et la culture sur le territoire.

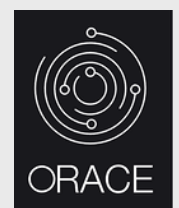


#2 ENGAGEMENT CARITATIF



Depuis 2012, NEPSIO Conseil a pareillement participé à **nombre d'actions caritatives** dont plusieurs sportives, comme la course organisée par Timepulse au profit de l'association Les P'tits Doudous, ainsi que la Course des Héros ou Odyssea.

L'équipe s'est aussi engagée dans des **actions locales spécifiques**, comme les "Papilles Nantaises" valorisant les circuits-courts nantais. Elle s'est également mobilisée dans diverses manifestations organisées par les Resto du coeur, ou la Ligue Nationale de lutte contre les maladies cardio-vasculaires.



#3 INSCRIPTION DANS LES RESEAUX LOCAUX

NEPSIO Conseil soutient et participe également activement aux réseaux locaux fédérateurs du territoire. Nombre de partenariats sont ainsi à l'œuvre et participent à la dynamisation des interactions, comme celui avec le **Pôle ESS Vendée** (association dédiée à la promotion, à la valorisation ainsi qu'au développement de l'Économie Sociale et Solidaire en Vendée), mais aussi avec la **Jeune Chambre Economique nantaise**, qui œuvre dans des domaines variés tels que l'emploi des jeunes, l'économie circulaire, l'aménagement du territoire ou la protection de l'environnement.

Dans une logique de transition environnementale, NEPSIO Conseil est également membre de **l'ADECC, l'association pour le Développement de l'Économie Circulaire et Collaborative**; un réseau d'entreprises locales engagées dans l'économie circulaire.

Enfin, toujours à titre d'exemple, NEPSIO Conseil et **Finances et Territoires** sont partenaires, afin d'accompagner les collectivités territoriales, les établissements publics locaux, les associations et les entreprises dans leurs demandes d'aides et de subventions à différents niveaux dans l'objectif de soutenir les investissements bénéfiques pour le territoire.

Les Mots d'une association accompagnée

"Les relations avec NEPSIO Conseil ont toujours été simples et facilitatrices, avec un vrai respect des valeurs humaines.



Marc LAPORTE

Responsable d'action de
Toit à Moi Vendée

L'accompagnement de NEPSIO Conseil au cours de l'année 2021-2022 a été un facilitateur de nos activités. Pourquoi ? Car NEPSIO Conseil sait mettre en lien et introduit les différents acteurs du territoire, même lorsque leurs champs d'intervention sont différents. Les ponts alors créés sont souvent judicieux et pertinents.

Je recommande non seulement NEPSIO Conseil, mais aussi et surtout tous les professionnels qui y travaillent. S'adapter aux autres pour proposer un accompagnement de qualité semble être la compétence première de NEPSIO, et ce quel que soit le champ de la structure associative."

Et si tu devais qualifier l'accompagnement de NEPSIO Conseil en trois mots ?

OUVERTURE D'ESPRIT

CONSIDERATION

ENGAGEMENT



Agir pour la protection et la régénération de notre planète

Altération des écosystèmes, perte de biodiversité, augmentation des niveaux de pollution et d'émissions de gaz à effet de serre... la période historique nommée "La Grande Accélération" selon les climatologues Paul Cruzen et Will Steffen dans laquelle nous nous inscrivons souligne toute la nécessité d'un engagement des organisations sur ce domaine.

NEPSIO Conseil s'engage ainsi à réduire et minimiser de la manière la plus **pragmatique et lucide** possible son empreinte environnementale, tant en interne que dans sa manière d'interagir avec son écosystème externe. Le cabinet a ainsi initié en 2022 l'analyse de ses émissions carbone pour mieux pouvoir **les contrôler, et surtout les réduire.**

SENSIBILISATION

- Mise en place d'une **communication interne** (kit des éco-gestes)
- Sensibilisation à l'**écologie digitale** (ateliers, clean-days, kits...)
- Création de la **charte de l'employé citoyen- responsable**
- Création de la **charte du fournisseur/ partenaire engagé**
- Diffusion d'un **questionnaire interne** évaluant l'empreinte carbone des collaborateurs

CONSOMMATION ET ACHATS

- Mise en place du **tri sélectif et du compost**
- Recyclage de la **filière papier** par le développement d'un partenariat auprès des Papiers de l'Espoir
- **Achats éco-responsables** : priorisation de machine à café sans capsule avec des grains à café éco-responsables, réduction de la vaisselle jetable...
- **Lutte contre l'obsolescence** des outils
- Utilisation de produits **d'entretien éco-responsables**

MOBILITÉ

- Mise en place de la **prime mobilité douce**
- Achat de **véhicule hybride**
- Partage de **véhicules de service**
- Prise en charge à 50% des abonnements TAN
- Priorisation du **covoiturage** sur les trajets
- Mise en place du **télétravail**

ÉNERGIE

- **Suivi** des consommations
- **Réduction** de la consommation d'énergie (gestion centralisée du bâtiment)
- **Diminution** de l'usage de la climatisation

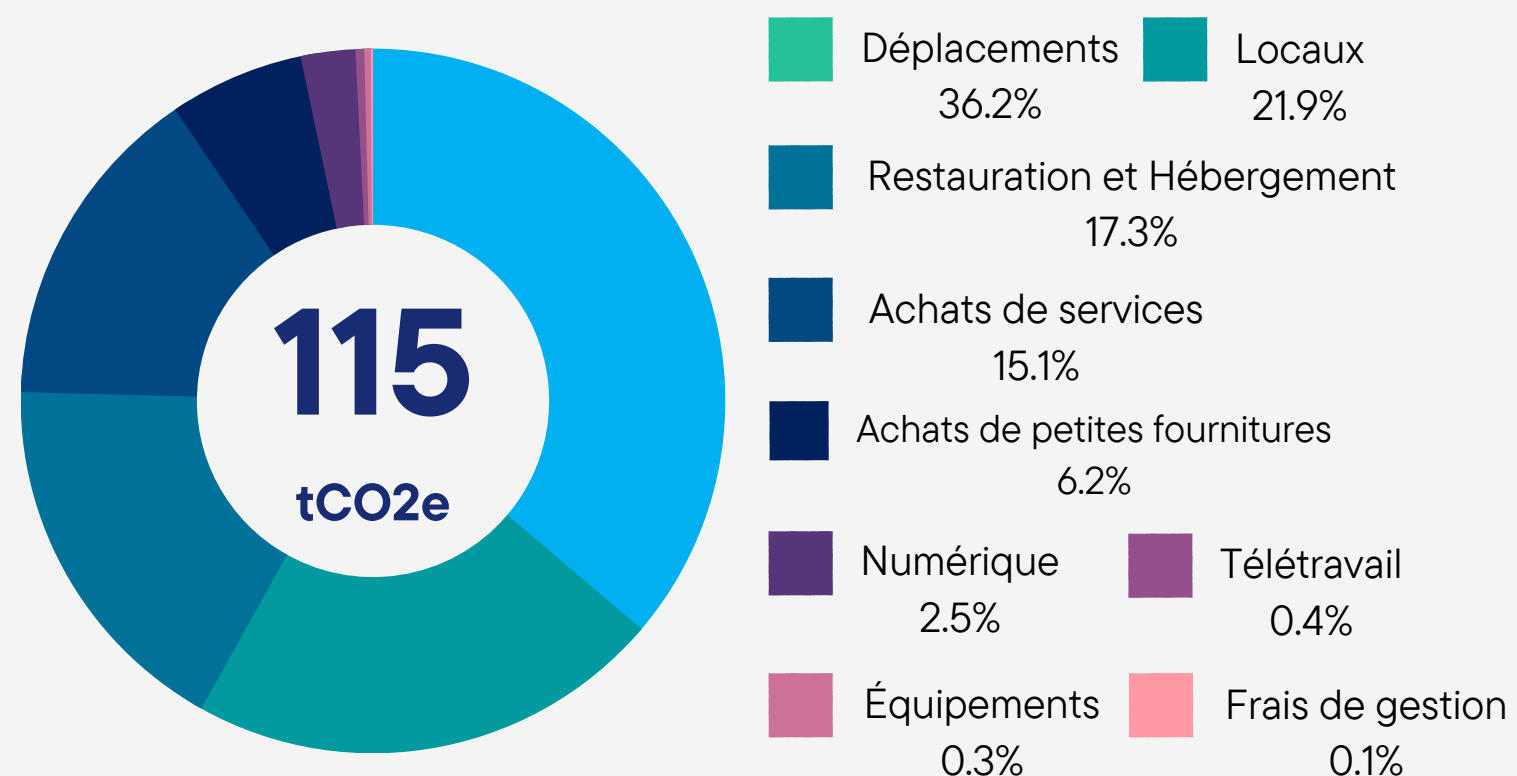
03 Agir pour la protection et la régénération de notre planète

+ Les chiffres clés de notre bilan carbone 2022

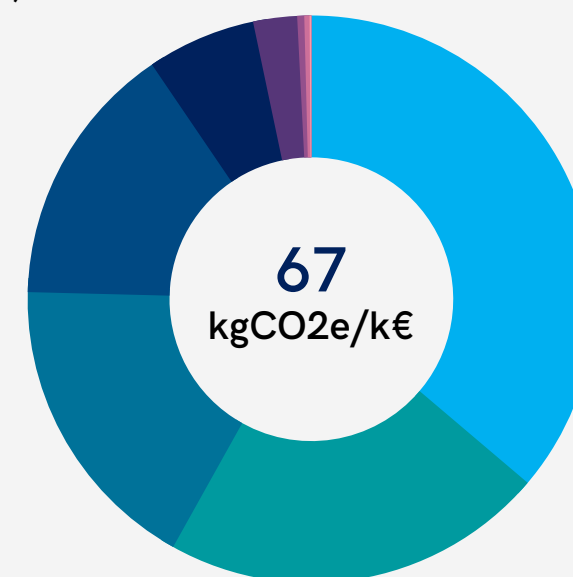
Le bilan carbone est une méthode de comptabilité carbone créée par l'ADEME dont l'objectif est de mesurer l'ensemble des émissions physiquement nécessaires à l'activité d'une entreprise. La réalisation du bilan carbone 2022 permet ainsi à NEPSIO Conseil de connaître son impact sur le climat, de le comparer à des structures de tailles similaires et de cibler en conséquence les actions à mener.

Le Bilan carbone de NEPSIO Conseil en 2022 était de **115 tCO₂e** émis

(* périmètre complet des Scopes 1, 2 et 3).



L'intensité carbone économique* de NEPSIO Conseil était de **67 kg CO₂e/k €** (l'intensité carbone correspond aux émissions de CO₂ générées pour 1000€ de CA)



Une intensité carbone économique moindre que dans la moyenne des autres entreprises du secteur du conseil du benchmark CDP (Carbon Disclosure Project), situées autour de **117 kg CO₂e/k €**



Equivalent aux émissions de ...

13 personnes (à raison de 9tCO₂e/an en moyenne par Français)

15 tours du monde en voiture diesel

64 aller-retours Paris/New-York en avion

Tout autant de données et d'éléments ciblés nous permettant d'identifier les meilleurs leviers d'action pour **réduire et compenser nos émissions carbone !**

Contribuer à l'attractivité et au rayonnement de notre territoire

NEPSIO Conseil se positionne comme un **facilitateur dans le décroisement des acteurs du territoire** pour encourager la création de **synergies positivement durables**. Le cabinet participe ainsi à la dynamique des départements du Grand Ouest **en créant des synergies et déployant son expertise** au service **du développement local**.



#1 ACCOMPAGNATEUR ET PARTENAIRE DES ACTEURS LOCAUX

NEPSIO Conseil repose sur un **ancrage historique au territoire local**. Avec un siège basé à Nantes puis le **développement progressif d'antennes** à La Roche sur Yon, Vannes, Rennes puis Angers courant 2023, le cabinet s'attache à préserver son **accompagnement des acteurs du Grand Ouest**.

4

Pôles clients (Banque/GIE, Entreprises, Secteur Public, Associations)

une offre qui s'adresse à l'ensemble des acteurs du territoire, convaincus que cette diversité et leurs interactions sont essentielles pour le développement pertinent et durable des projets. Un décroisement des expertises et thématiques gage d'innovation et d'efficience dans la mise en œuvre des projets !

95%

Des clients ont prolongé les missions et/ou engagé de nouveaux travaux de réflexion et d'appui.

Un indicateur révélateur de la relation de confiance tissée sur le long terme avec nos clients.

80%

Des clients avec qui NEPSIO a travaillé en 2022 sont ancrés sur le territoire Grand Ouest

Le choix d'accompagner prioritairement l'ensemble des acteurs du territoire de la Région Pays de la Loire et Bretagne.



NEPSIO & Co; un espace de travail et un lieu de rencontre mis à disposition par NEPSIO Conseil

La création d'un centre d'affaires NEPSIO & Co, pour favoriser la rencontre entre les acteurs issus des secteurs privés, publics ou associatifs du territoire et stimuler l'esprit d'innovation.

Les Mots du Partenaire



Romain CRAPONNE

Responsable
Commercial de Arx One

Comment s'est créé le partenariat entre NEPSIO Conseil et Arx One ?

"Le contact avec NEPSIO s'est fait par relation puis assez naturellement l'échange et la confiance se sont installés dans notre relation. La relation de confiance s'est installée très simplement et très naturellement."

Quels sont selon toi les facteurs clés du succès d'un bon partenariat ?

"Il y a deux angles pour aborder un partenariat : le contrat, qui impose les choses ou simplement la volonté de coconstruire avec son écosystème. Nous nous positionnons clairement dans la deuxième catégorie et c'est pour moi les personnes, le respect mutuel et la volonté de faire ensemble qui sont des points importants."

Quelle est aujourd'hui la valeur ajoutée de ce partenariat, tant pour Arx One que ses clients ?

"La richesse des échanges entre les deux sociétés me paraît un point très important dans mon parcours d'entrepreneur. Ensuite, avoir un partenaire de confiance sur des activités connexes aux nôtres est intéressant pour l'entreprise. Nous travaillons en confiance avec nos clients et lorsqu'ils ont des questions autour de leurs projets techniques (organisation, changement, etc...) nous savons que nous pouvons les orienter vers NEPSIO. J'estime d'ailleurs que la recommandation de confiance est également un vrai service pour nos clients."

Et si tu devais qualifier NEPSIO Conseil en trois mots ?

INTELLIGENCE

COLLECTIF

HUMANITÉ



QUELS ENGAGEMENTS POUR DEMAIN ? DES AMBITIONS ET PARTIS PRIS CONFIRMÉS ET RENFORCÉS !

La RSE étant un véritable outil d'amélioration continue, pas question pour NEPSIO Conseil de reposer sur ses lauriers ! Le cabinet s'engage ainsi, sur les différents leviers identifiés, à poursuivre et renforcer ses actions en faveur d'un monde plus désirable.

ETRE UTILE À NOTRE TERRITOIRE À TRAVERS LA RÉALISATION D'ACTIONS BÉNÉFIQUES ET IMPACTANTES POUR LA SOCIÉTÉ ET L'ENVIRONNEMENT

1

NEPSIO Conseil souhaite poursuivre et renforcer ses actions en faveur de ses collaborateurs, la société et de l'environnement.

Au-delà d'un engagement historique, nous estimons en effet que la démarche doit être en perpétuelle animation et amélioration, pour être en prise à un monde en transition rapide.

C'est pourquoi nous avons à cœur de structurer et renforcer l'intérêt que nous portons aux conséquences de nos activités, comme engagé depuis notre création.

ETRE UN PROMOTEUR DE LA DÉMARCHE RSE AUPRÈS DES ACTEURS DE NOTRE ÉCOSYSTÈME

2

En tant que cabinet de conseil historiquement ancré sur le territoire des Pays de la Loire et de la Bretagne, nous souhaitons affirmer notre engagement en renforçant notre rôle d'animateur de stratégies vertueuses auprès de nos interlocuteurs.

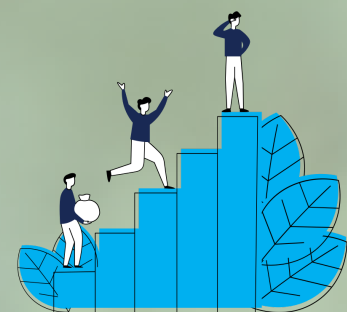
En effet, impliqué depuis sa création dans cet écosystème local, NEPSIO Conseil souhaite désormais élargir l'application de son expertise éprouvée et sa connaissance approfondie de la gestion de projet pour accompagner ses parties-prenantes dans cette aventure engagée et engageante qu'est la RSE.

Nos bonnes astuces

Ou les facteurs clés du succès identifiés par le cabinet pour pérenniser sa démarche RSE

Fort de son expertise en stratégie, gestion de projet et conduite du changement, NEPSIO Conseil profite de votre lecture de ce rapport décennal et de son offre naissante en RSE pour vous partager ses bonnes astuces en structuration et animation de cette démarche vertueuse.

Et si, vous aussi, vous passiez à l'action ?





Emmanuel JOUSSEMET
Dirigeant NEPSIO Conseil



Camille TALBOT
Associée

Partenaire de vos projets



NEPSIO CONSEIL

Partenaire de vos projets

ADRESSE

12, Rue de la Haltinière, 44300 NANTES

154, Bd Aristide Briand, 85000 LA ROCHE-SUR-YON

2, Rue des Vosges, 56860 SENE (VANNES)

3, Rue Jean Zay, 49 000 ANGERS

TÉLÉPHONE

06 37 42 84 87

ADRESSE E-MAIL

contact@nepsio.com

